



Umwelt Planung

REFERENZPROJEKT Ökologische Fachbeiträge

Biotopvernetzungsplanung für die Planungsregion Oberlausitz-Niederschlesien

Planungs- umfang

Fachbeitrag zum Landschaftsrahmenplan für die Planungsregion Oberlausitz-Niederschlesien zur regionalen und lokalen Untersetzung und Präzisierung der landesweiten Verbundkulisse sowie zur Ableitung von Handlungsschwerpunkten für den Arten- und Biotopschutz und den Biotopverbund

- Flächendeckende Aufbereitung und Bewertung des Biotopinventars und der Schutzgebietskulisse
- Auswahl repräsentativer Ziel- und Leitarten für die Naturräume
- Modellierung potenzieller Habitats der Leitarten durch Überlagerung und Auswertung der Grundlagendaten; Plausibilitätsprüfung des Modells im Gelände
- Durchführung artspezifischer Vernetzungsanalysen mittels Cost-Distance-Analyse (Ermittlung der gewichteten Entfernung zwischen Habitats unter Berücksichtigung der Ausbreitungsfähigkeit der Art sowie biotopspezifischer Raumwiderstände)
- Aggregation der Schutzgebietskulisse, der modellierten Habitats sowie der potenziellen Verbundkorridore zur Ableitung eines Verbundsystems (Kernflächen, Verbindungsflächen und -elementen)
- Formulierung des Handlungsbedarfs

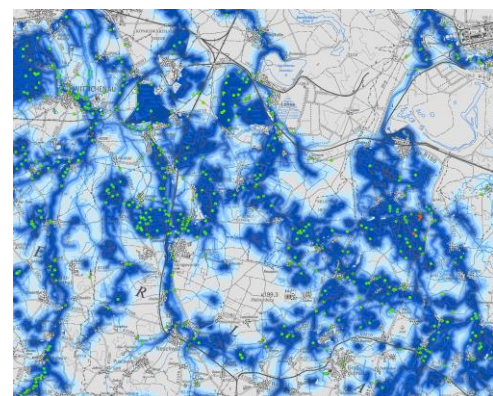
Bearbeitungsgebiet ca. 4.500 km²
(Regionalplangebiet)

Auftraggeber Regierungspräsidium Dresden
Umweltfachbereich Bautzen

Fertigstellung November 2006



Flächendeckende Biotopbewertung



Artspezifische Vernetzungsanalyse
(Beispiel Fischotter)