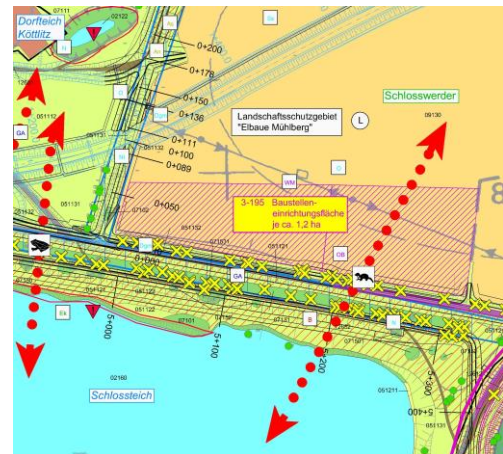
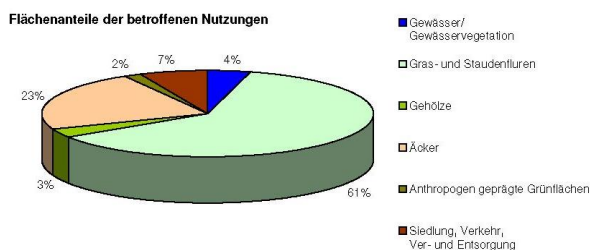




Umwelt Planung

REFERENZPROJEKT Landschaftspflegerische Begleitplanung

Landschaftspflegerischer Begleitplan zur Sanierung der Elbdeiche Landkreis Elbe - Elster Raum Mühlberg - Teilobjekt 3 Brottewitz bis Seeschleuse rechte Elbseite



Planungsumfang

Die Extremhochwasser (2002, 2006) haben gezeigt, dass der durch die Deiche gewährte Hochwasserschutz für den Bereich Mühlberg nicht ausreichend ist. Daher ist eine Sanierung der Elbdeiche im Landkreis Elbe-Elster in 4 Teilobjekten geplant. Der genannte LBP umfasst das Teilobjekt 3:

Das Teilobjekt 3 (Elbe- km 130,5 bis 126,5) beinhaltet den Bereich von Brottewitz bis südlich der Stadt Mühlberg zur Seeschleuse bzw. dem oberen Ende der Alten Elbe (Elbe -km 128,2 bis 126,0).

- Ermittlung und Darstellung der Eingriffsintensität des Vorhabens auf den Naturhaushalt und das Landschaftsbild.
- Ausweisung von Vermeidungs- und Minderungsmaßnahmen zur Verringerung des Eingriffs.
- Erarbeitung von Ausgleichs- und Ersatzmaßnahmen in enger Abstimmung mit der betroffenen Kommune und der Unteren Naturschutzbehörde.
- Fachliche Begleitung des Auftraggebers im Planfeststellungsverfahren



Begrünung und Wiederbesiedlung der Deiche durch spezielle Ansaat- und Begrünungsverfahren (Heudrusch®-Verfahren)

Auftraggeber Landesumweltamt Brandenburg

Fertigstellung 2005 - 2009