



# PROJEKTDOKUMENTATION

## Teilbereich Bornwiese



Ausschnitt Entwurfslageplan



Ansichtsskizze: Wasserspiel, Sitzplatz mit Feuerschale, gestaltete Aufenthaltsbereiche

## Bestandssituation



Teilbereich Bornwiese



Detail Quellfassung



Teilbereich Dorfteich (derzeit abgezäunt)

## Freianlagenplanung Dörfliche Grünanlage Bornwiese Ortsteil Waltersdorf

### Planungsumfang

Gestaltungsentwurf zur Aufwertung einer vorhandenen dörflichen Grünanlage im Rahmen des Flurneuordnungsverfahrens Porsdorf (LPh 1-3). Die zwei Teilbereiche Bornwiese und Dorfteich werden neu gestaltet, gegliedert, durch ein einheitliches Konzept miteinander verbunden und in das Ortsbild integriert.

Dabei werden bestehende, typische Elemente belassen bzw. thematisch aufgegriffen, z.B. die Quellfassung, Treppenanlagen, Sandsteinmauern, ausgewählte Sträucher und Bäume.

Wesentliche Elemente sind:

- erlebbare Quelle, Wasserspielplatz
- überdachter Sitzplatz, Feuerschale
- nutzbare Obstbäume und -sträucher
- optische Einbindung der privaten Zufahrt durch Änderung der Belagsart
- platzartiger Parkeingang = Informations- und Wartebereich
- Sanierung des Dorfteiches, Erhöhung der Erlebbarkeit
- Ergänzung Freiraummöbel und Beleuchtung

### Auftraggeber

Landratsamt Sächsische Schweiz-Osterzgebirge, Abteilung Ländliche Entwicklung

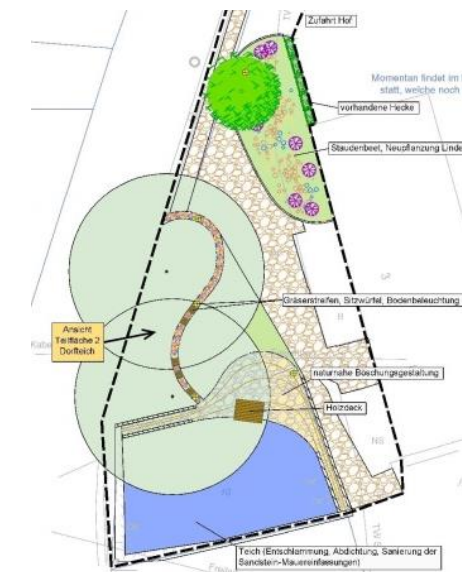
### Bearbeitungszeitraum

LPh 1 bis 3: Nov. 2014 – Juni 2015

## Objekt Planung

### REFERENZPROJEKT Freianlagenplanung – Entwurf

## Teilbereich Dorfteich



Ausschnitt Entwurfslageplan



Ansichtsskizze: naturnahe Böschung mit Holzdeck am Nordufer, Sitzwürfel unter den Linden, Staudenbeete