



Neubau der Bundesautobahn A 72, Abschnitt 5.2, Rötha–A38, hier: Ökokontomaßnahmen (Erstaufforstungen) E3 und E4 im Landkreis Nordsachsen

Planungs- umfang

Planung, Ausschreibung und Überwachung der Maßnahmen zur Anlage von standortgerechten Waldbeständen in der Gemeinde Jesewitz

LPH 5-9

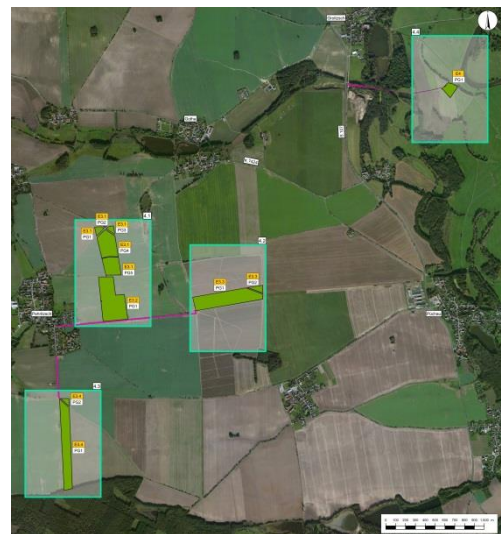
- Gemarkung Pehritzsch (E3.1 – E3.4), insg. ca. 35,53 ha, Hauptbaumarten: Eiche, Linde, Hainbuche, Ahorn, Vogelkirsche, als Waldrand: Hasel, Kornelkirsche, Pfaffenhütchen, Hundsrose, Weißdorn, Schlehe
- Gemarkung Groitzsch (E4), ca. 1,25 ha, Hauptbaumarten: Erle, Ahorn, Ulme, Eiche, als Waldrand: Hasel, Kornelkirsche, Pfaffenhütchen, Hundsrose, Schneeball
- Ziel: Ersatz für den anlagebedingten Verlust von waldbestimmten bzw. gehölzreichen Biotoptypen, Schaffung von Ersatzlebensräumen
- die Aufforstungen erfolgen auf vormaligen Acker- bzw. Grünlandflächen und werden in Zukunft naturnah bewirtschaftet

Auftraggeber Landwirtschaftsbetrieb Thomas Fischer, Bagra

**Bearbeitungs-
zeitraum** 2013-2014 / 2019 (Bauleistung / Pflegezeit)



fertiggestellte Teilfläche E3.3 mit forstlichen Junggehölzen



Übersichtsplan zur Lage der Teilflächen von E3 und E4



maschinelle Vorbereitung der Peinplant-Reihen



bei der Zaunherstellung: Einbau von Fuchsröhren zur indirekten Mäusebekämpfung