



## Objekt Planung

### REFERENZPROJEKT Landschaftspflegerische Ausführungsplanungen

#### Sanierung der Elbdeiche im Raum Mühlberg, TO3 – Brottewitz bis Seeschleuse Landschaftspflegerischer Ausführungsplan (LAP)

##### Planungs- umfang

Planung trassenferner und trassennaher Gestaltungs-, Ausgleichs- und Ersatzmaßnahmen im Zuge der Sanierung der Elbdeiche im Raum Mühlberg.

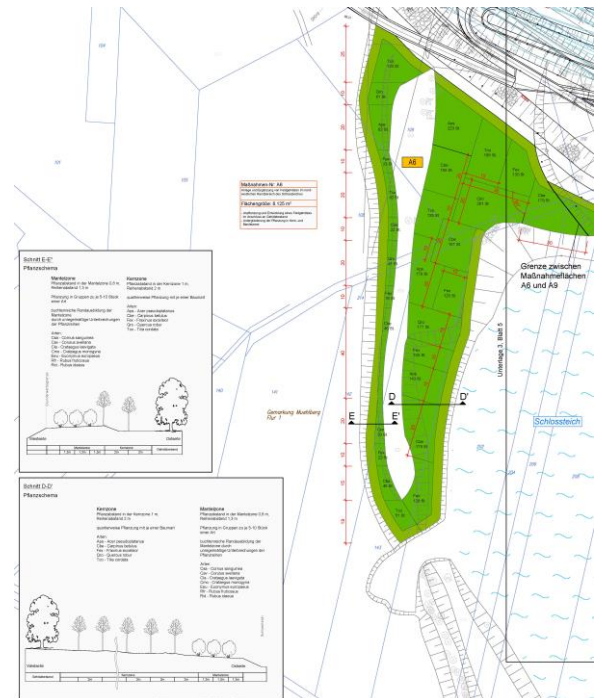
Pflanzung von Feldgehölzen, Gehölzen der Weichholzaue, ufernahen Einzelbäumen, Anlage von Streuobstwiesen, Anlage von Kleingewässern und Ersatzhabitaten für umgesiedelte Zauneidechsen auf Altem Hafendeich Mühlberg, naturnahe Gestaltung von umverlegten und neu angelegten Gräben durch die Entwicklung von standortgerechten Staudenfluren und Ufergehölzen, Entschlammung des Köttlitzer Dorfteiches

##### Auftraggeber

Landesamt für Umwelt, Gesundheit und Verbraucherschutz in Brandenburg

##### Bearbeitungs- zeitraum

in Bearbeitung



Weidensteckhölzer  
 60 cm lang am Ufer des Baches im Wechsel in unterschiedlicher Neigung zur Böschung in den Boden schlagen, Durchmesser 3 - 8 cm, 4 Skt./ m<sup>2</sup>



Steckhölzer in Wuchsrichtung anspitzen, nach dem Einschlagen maximal 10 cm über der Böschungsoberfläche glatt absägen.